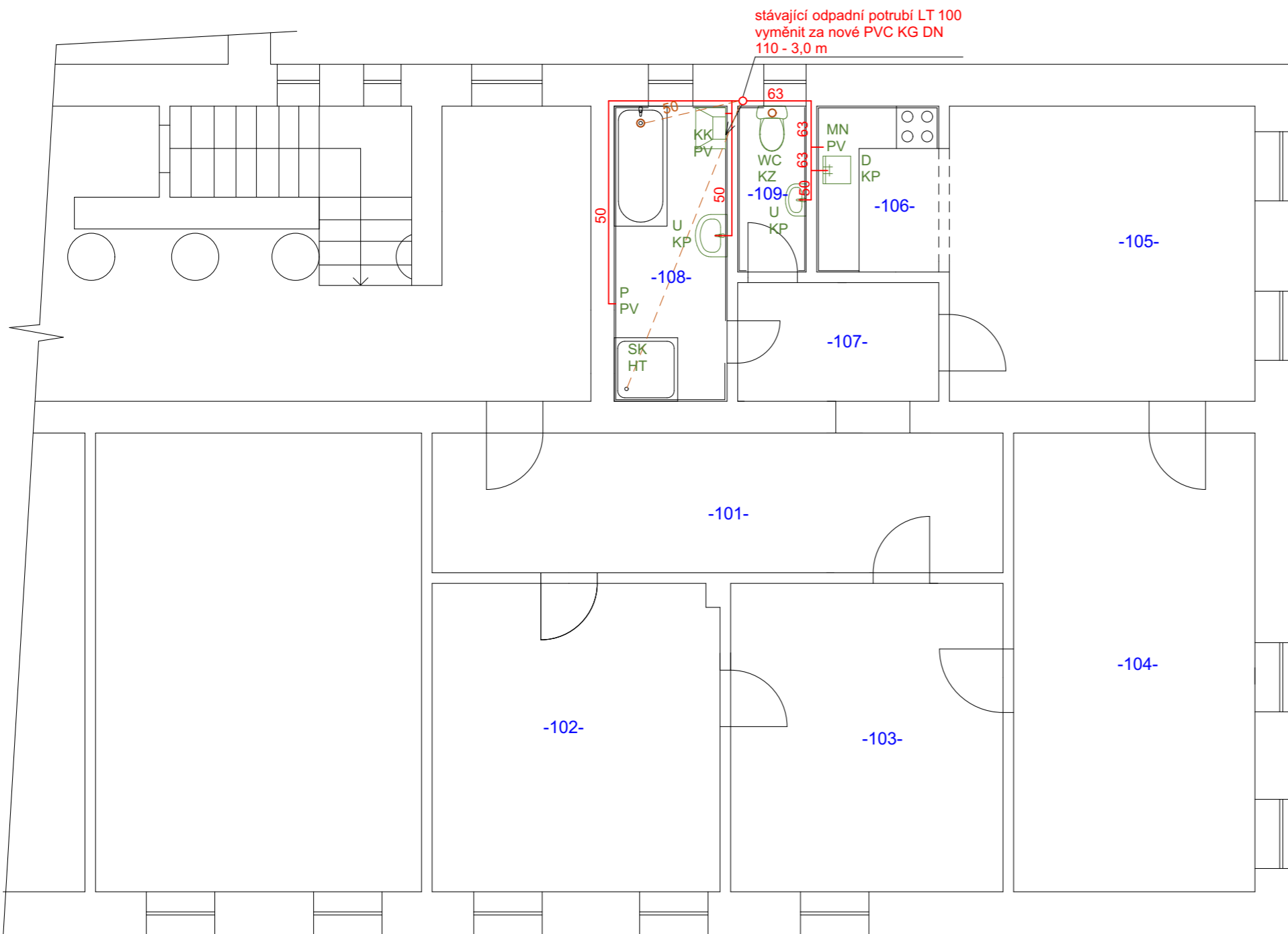


Nový stav - kanalizace



Legenda tvarovek:

- - - - - kanalizační potrubí PVC KG vedeno pod stropem nižšího podlaží
- kanalizační potrubí PP-HT - přípojovací potrubí

- KP - koleno 50x3.0 pro připojení zápachové uzavírky + zásuvné těsnění pro d=58 (umyvadla, dřezy)
- KZ - koleno pro připojení WC - je součástí dodávky montážního prvku
- HT - hrdlo s těsněním pro připojení zápachové uzavírky vany a sprchové vaničky příp. podlahové vpusti
- PV - pračkový ventil - myčky nádobí, pračky, kondenzační kotle

- U - umyvadlo
- SK - sprchový kout - typová vanička + zástěna
- WC - klozet
- V - vana
- D - dřez
- MN - myčka nádobí
- KK - kondenzační kotel
- P - pračka

-101-	Chodba	16,02 m ²	keramická dlažba
-102-	Ložnice	17,83 m ²	prkna - stávající
-103-	Pokoj	16,87 m ²	prkna - stávající
-104-	Obývací pokoj	22,23 m ²	prkna - stávající
-105-	Jídelna	18,11 m ²	hobra - stávající
-106-	Kuchyně	4,07 m ²	keramická dlažba
-107-	Chodba	4,79 m ²	keramická dlažba
-108-	Koupelna	6,69 m ²	keramická dlažba
-109-	WC	2,28 m ²	keramická dlažba

CENTRA STAV s.r.o.		Zahradní 928 Horní Slavkov 357 31 mobil: 603 452 704 IČO: 25247107, DIČ: CZ25247107	
Odpočívající projektant: Ing. Leoš Ledvína	Projektant: David Thol	Účel:	DSP
Objednatel: Město Krásno, Radniční 1, 347 47 Krásno		Datum:	07/2017
Kraj: Karlovarský, k.ú. Krásno nad Teplou MěÚ: Horní Slavkov		Č. zakázky	27/2017
Název akce:		Stavební úpravy bytu Krásno, Náměstí č.p. 8	
Obsah:		Půdorys - nový stav - kanalizace M 1:50	